

# EB-Therm 50

E 85 816 81

## Инструкция по установке



### Pictures EB-Therm 50

fig 1

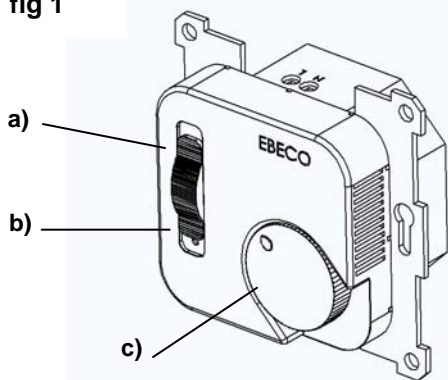


fig 2

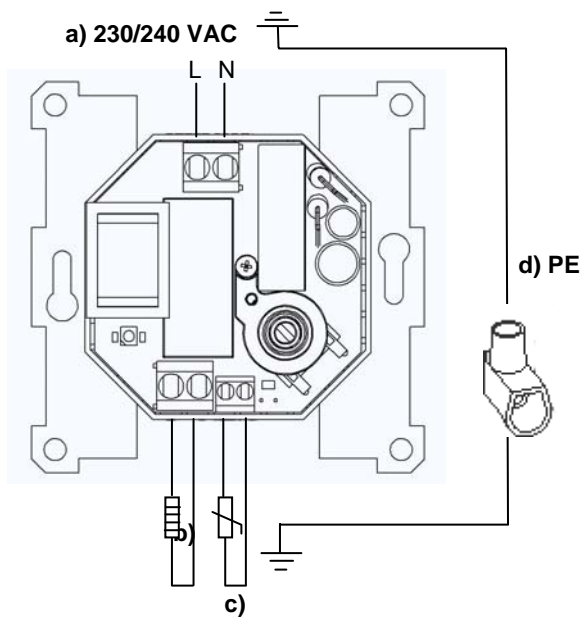


fig 3

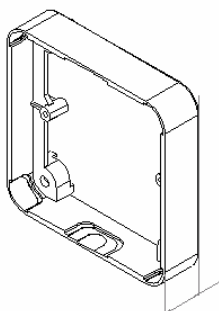
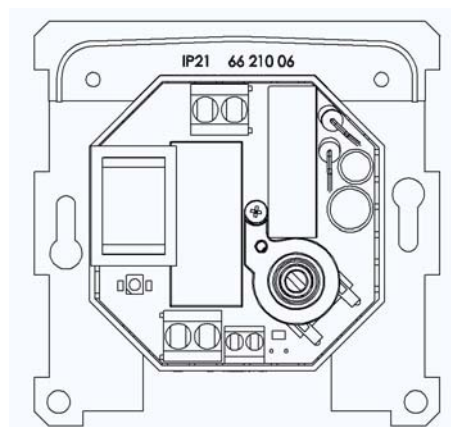


fig 4



#### Floor sensor (NTC)

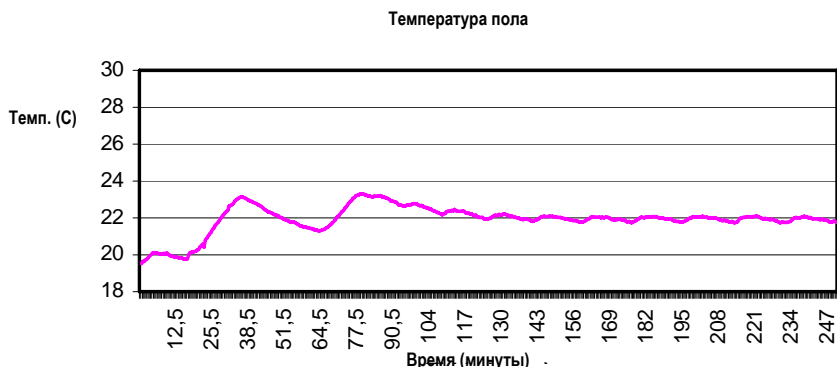
| Temp (°C) | Value (kOhm) |
|-----------|--------------|
| 10°C      | 19,9 kOhm    |
| 15°C      | 15,7 kOhm    |
| 20°C      | 12,5 kOhm    |
| 25°C      | 10,0 kOhm    |
| 30°C      | 8,0 kOhm     |

## Описание EB-Therm 50 D

EB-Therm 50 - это термостат с микропроцессорным управлением, с отдельным датчиком температуры пола, разработанный для оптимального регулирования систем обогрева пола. EB-Therm 50 поставляется с лицевой панелью и рамкой, подходящими для систем настенных коробок Eljo Trend. Дополнительная лицевая панель, соответствующая Elko RS, также включена в комплект. EB-Therm одобрен для установки во влажных помещениях в соответствии с требованием к классу защиты IP21, имеет сертификацию SEMKO и РОСТЕСТ и отметку CE. Термостат разработан для установки заподлицо или поверхностного монтажа. На лицевой панели расположен двухполюсный переключатель (Рис. 1а) и двухфункциональный светодиод (Рис. 1b). Установка температуры может быть заблокирована на внутренней стороне регулировочного диска (Рис. 1с). Термостат имеет встроенный мониторинг неисправности датчиков пола. В случае повреждения или обрыва датчика пола, контакт термостата открывается, и светодиод начинает мигать (два раза в секунду). Поврежденный датчик температуры пола может быть заменен.

## Технология интеллектуального управления (Fuzzy technology)

Температура регулируется с помощью алгоритма, в котором применяется технология интеллектуального ("нечеткого") управления. Это означает, что с самого начала эксплуатации термостат собирает и анализирует данные, рассчитывая оптимальное время включения и отключения. Благодаря применению этой технологии система сглаживает колебания температур, что снижает потребление электроэнергии. Температура пола будет колебаться в пределах +/- 0,3 градуса. На полный анализ ситуации и условий в системе интеллектуального управления может потребоваться до 120 минут с момента включения термостата. См. рисунок, приведенный ниже.



## Установка

**Установка заподлицо** EB-Therm 50 встраивается в стандартную 65 мм настенную коробку. Место крепления должно быть выбрано таким образом, чтобы термостат был защищен от прямого солнечного света, сквозняков и попадания воды. Датчик должен быть установлен в защитную трубку в полу. Конец трубки должен быть заглушен.

1. Убедитесь, что соединительная коробка установлена вровень со стеной.
2. Снимите регулирующий диск. Отвинтите винт. Снимите наружную панель и рамку.
3. Подключите электропитание 230 В ~ (Рис. 2а), нагрузку (Рис. 2b) и сенсорный кабель (Рис. 2с). Если требуется удлинить кабель датчика, то необходимо использовать медный двужильный кабель соответствующего сечения (не менее 2x0,5мм<sup>2</sup>). Защитное заземление (PE) (Рис. 2d) подключается, минуя термостат, через контактную колодку.
4. Поместите термостат в специальный отсек и закрепите его с помощью винтов, входящих в комплект поставки.
5. Установите корпус, переднюю панель и шкалу прибора.

## Наружная установка

Для наружной установки необходима рамка E85 816 68, см. Рис. 3.

1. Прикрепите рамку к стене с помощью винтов.
2. Установите термостат в соответствии с инструкциями, указанными выше.

## Установка во влажных помещениях

Используйте сальник E 66 210 06 с классом защиты IP 21 как показано на Рис. 4.

## Настройка

EB-Therm 50 имеет отдельный температурный датчик, который расположен в полу.

Термостат регулирует температуру пола с помощью датчика пола. Температура пола/комнатная температура настраивается с помощью регулирующего диска как показано на Рис. 1с. Обычная установка находится между 4 и 5.

Через несколько дней, когда температура стабилизируется, рекомендуется отрегулировать настройки термостата. После окончательной калибровки, настройка комнатной температуры может быть заблокирована путем передвижения двух штырей, расположенных под регулирующим диском.

| Технические данные - EB-Therm 50                                |                                   | EB-Therm 50 с аксессуарами |                                      |
|---|-----------------------------------|----------------------------|--------------------------------------|
| Напряжение  | 230 В ~ ±10% 50 Гц                | <b>Номер по каталогу</b>   | <b>Тип</b>                           |
| Диапазон температур пола  | +5 °С...+40 °С                    | E 85 816 81                | EB-Therm 50                          |
| Реле нагрузки   | 250В 12А 2700Вт                   | E 85 816 68                | Дополнительная рамка                 |
| Главный выключатель   | Двухполюсный                      | E 85 816 71                | Сенсорный кабель 3 м <sup>1)</sup> * |
| Нагрузка  | Кэф. мощности - Cos φ = 0.3 макс. | 66 210 27                  | Лицевая панель для Eljo Trend*       |
| Дифференциал  | ±0.5 degC                         | 66 210 30                  | Лицевая панель для Eljo RS*          |
| Температура окружающей среды                                    | 0 °С... +60 °С                    | 66 210 06                  | Сальник IP21*                        |
| Корпус  | IP21                              | 66 210 54                  | Рамка для Eljo trend*                |
| Цвет  | Полярный белый                    | 66 210 56                  | Рамка для Strömfors*                 |
| <b>Индикация</b>  |                                   | 14 408 80                  | Клемма*                              |
| 230 V supply connected  | Зеленый светодиод                 | E 85 816 97                | Back Plate, Polar white              |
| Heating cable operating   | Красный светодиод                 |                            |                                      |
| Разработано для систем Eljo Trend, Elko RS, Stromfors и Merten. |                                   |                            |                                      |
| Сертифицировано EMC.  |                                   |                            |                                      |

<sup>1)</sup> Максимальная длина сенсорного кабеля – 50 м, 2x1,5мм<sup>2</sup>  
\* Включено в комплект